

# VP251-A4-A 系列 400 万像素宽动态红外智能网络一体化防爆摄像机

## 产品特点

- 1/3"CMOS传感器
- ICR红外滤片式自动切换, 实现真正的日夜监控
- 最大红外照射距离为30m
- 采用Smart-IR技术, 可根据环境照度自动调节红外灯功率
- 支持多帧合成模式宽动态, 最大动态范围120dB
- 具有智能功能, 实现边界防护(支持越线检测、区域入侵检测)和特征防护(支持场景变更、虚焦、偏色、过暗、过亮检测)等
- 内置电动变焦镜头, 支持辅助调焦
- H.265+M-JPEG或者H.264+M-JPEG视频编码, 三码流
- 最大分辨率支持2592×1520@20fps, 2560×1440@25fps
- 双向音频, 可选G.711-A/G.711-U/AAC标准
- 支持走廊模式
- 本地PC录像
- 支持TF卡存储/NAS存储
- 支持报警录像和事件录像
- 支持报警截图、事件截图
- 支持多种报警触发方式, 如IO输入、移动侦测、智能分析、SD卡拔出、断网、心跳丢失等; 支持灵活的报警关联设置, 如I/O输出、邮件、FTP上传图片、音频、TF卡录像、推送报警信息
- 支持感兴趣区域编码(ROI), 可设置8个区域
- 支持移动侦测, 可设置4个侦测区域
- 支持隐私遮挡, 可设置4个隐私区域
- 支持多用户通过Web Server进行实时访问和参数配置
- 兼容Infinova数字视频监控软件
- 提供标准SDK, 可方便地与其它视频监控软件进行集成
- 支持Onvif Profile S标准
- 支持GB/T28181国家标准
- 支持PoE/12VDC/24VAC供电
- 带模拟视频输出
- 适用于含有II类A、B、C级T1~T6组可燃性气体或蒸气与空气形成的爆炸性混合物的1区、2区危险场所
- 防护等级达IP68
- 护罩前端视窗玻璃采用钢化玻璃, 支持纳米自洁; 主体与底座选用不锈钢材质



## 产品描述

VP251-A4系列为Infinova公司推出的400万像素宽动态红外智能网络一体化防爆摄像机。该摄像机是设计用于避免摄像头、镜头、红外灯等监控装置受外界爆炸环境破坏的封闭装置, 其设计满足了在危险地区安装、使用防爆、防尘电气设备的严格要求, 同时也防水防尘。

该产品采用1/3"逐行扫描CMOS传感器, 内置2.8~12mm高清电动变焦镜头。该摄像机内置点阵式LED红外灯, 红外距离为30m, 可根据场景的亮度自动调节红外灯输出功率, 避免红外灯满负荷工作, 大大降低整机功耗, 延长使用寿命。

该摄像机最大支持2592×1520@20fps高清网络视频输出, 采用H.265/H.264/M-JPEG编码, 输出三码流, 提供优秀的清晰度与色彩还原度, 获取更丰富准确的细节信息。

该款摄像机具有智能功能, 支持越线检测、区域入侵检测以及场景变更、虚焦检测、过暗检测、过亮检测等, 以安全、专业、可靠的智能分析, 满足诸多高端应用需求。

摄像机采用全新的结构设计, 易于安装。

## 订购信息

VP251-A40B-A061	高清红外网络一体化防爆摄像机, 宽动态, 智能, 4.0M, 1/3"CMOS, 日夜型, H.265/H.264/MJPEG, 2.8-12mm电动变焦镜头, 含拖尾线, 带音频报警, 室外型, 支架装, 材质为304不锈钢, POE/12VDC/24VAC
VP251-A40B-A062	高清红外网络一体化防爆摄像机, 宽动态, 智能, 4.0M, 1/3"CMOS, 日夜型, H.265/H.264/MJPEG, 2.8-12mm电动变焦镜头, 含拖尾线, 带音频报警, 室外型, 支架装, 材质为316不锈钢, POE/12VDC/24VAC

说明: 摄像机标配万向节支架。墙装支架请单独选购。

可选支架

V1665-WM1

墙装支架, 304不锈钢

V1665-WM2

墙装支架, 316不锈钢

## 技术指标(一)

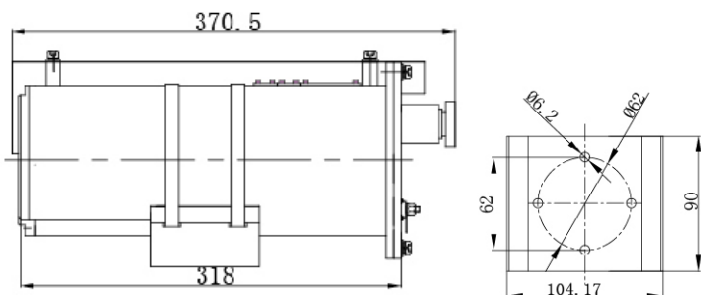
图像传感器	1/3" CMOS
镜头配置	电动变焦镜头 F1.4, f=2.8~12mm
镜头接口	Φ14
红外灯波长	850nm
夜视距离	30m
日夜转换	ICR
最低照度	彩色模式: 0.01Lux@F1.4(30IRE, AGC ON); 黑白模式: 0 Lux (红外灯开启)
曝光	场景模式、手动模式、快门模式
快门	自动/手动 (调节范围 1/1s-1/32000s)
AGC 增益	自动/手动可调, 最大 64X
白平衡	手动/自动/室外
宽动态	支持多帧合成模式宽动态, 最大动态范围 120dB
视频调节	亮度、对比度、饱和度、色度、锐度
降噪	3D
电子透雾	支持
电子防抖	支持
走廊模式	支持
镜像	水平镜像、垂直镜像
视频压缩标准	H.265 /H.264 编码可切换 M-JPEG 独立编码
最大编码能力	2592 × 1520@20fps+720 × 480@30fps+M-JPEG1080P@5fps
可选分辨率	主码流: 2592 × 1520/2560 × 1440/2048 × 1520/2304X1296//1920 × 1080/1280 × 960/1280 × 720; 副码流: 1920 × 1080/1280 × 960/1280 × 720/720 × 576/704 × 576/640 × 480/352 × 288/320 × 240; M-JPEG: 1920 × 1080/1280 × 960/1280 × 720;
输出码率	可变码率; 固定码率: 主码流: 256Kbps~10000Kbps; 副码流: 256Kbps~2000Kbps
网络延时	≤250ms
音频	压缩标准: G.711-A、G.711-U、AAC 音频采样率: 8KHz (针对 G.711-A、G.711-U)、 16KHz、32KHz、44.1KHz、48KHz 可选 (针对 AAC) 音频接口: 1 路线性输入、1 路线性输出
报警	2 路报警输入, 1 路开关量输出
报警输入	I/O 输入、移动侦测、智能分析、SD 卡拔出、断网、心跳丢失
报警联动	I/O 输出、邮件、FTP 上传图片、音频、SD 卡录像、推送报警信息
移动侦测	最多支持 4 个移动侦测区域
隐私遮挡	最多支持 4 个隐私区域
感兴趣区域	支持 8 个 ROI 区域
内置存储	支持 Micro SD/SDHC/SDXC 卡(128G)
本地 PC 录像	支持
智能视频分析	越线检测, 区域入侵 场景变更、虚焦检测、过暗检测、过亮检测、偏色检测、遮挡报警
网络协议	IPv4、IPv6、TCP、UDP、IGMP、DHCP、FTP、SNMP、SMTP、NTP、RTP、RTSP、RTCP、HTTP、HTTPS、 TSL、SSL、802.1X、Qos、PPPoE、DNS、DDNS、ARP、ICMP、UPnP
IP 地址过滤	支持
操作系统	支持 Windows XP、Win7、Win8、Win10 操作系统
浏览器	IE7、IE8、IE9、IE10、IE11
接入协议	ONVIF Profile S & Profile G、GB/T28181 国家标准、CGI
网络远程升级	支持
密码保护	支持
网络接口	1 个 RJ45 10/100M 自适应以太网口

## 技术指标(二)

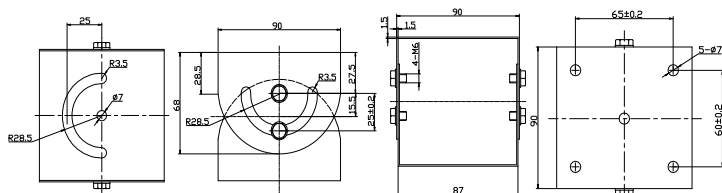
模拟视频输出	支持, BNC 接口
电源	PoE (IEEE 802.3af)/12VDC/24VAC
功率	13W (最大)
材质	316、304 不锈钢
防护等级	IP68
电缆接入	2 个出线口, 规格为 G3/4
产品尺寸	长 370.5mm×宽 355.58mm×高 179.7mm
净重	14kg
防护设计	浪涌保护: 电源: 差模 4KV, 共模 6KV; 网络接口: 2KV 浪涌保护 静电防护: 接触 6KV, 空气 8KV
工作温度	-40°C~+60°C
大气压力	80kPa~106kPa
存储温度	-20°C~+60°C
工作湿度	≤95% (+25°C)
适用环境	含有 II 类 A、B、C 级, T1~T6 组可燃性气体或蒸气与空气形成的爆炸性混合物的 1 区、2 区危险场所、含有 21 区、22 区可燃性粉尘危险场所
认证/等级	CNEx: Ex d II C T6 Gb / Ex tD A21 IP68 T80°C
证书号	CNEx18.3760X

## 尺寸图 (单位: mm)

摄像机尺寸



万向节支架尺寸



## 支架尺寸图 (单位: mm)

墙装支架尺寸

